



# almamater

biblioteca digital de fundo antigo da universidade de coimbra

---

**[Fachadas dos edifícios destinados às Ciências Naturais, Laboratório Chimico e Cabido] Man. de S.za Ramos; Ricardo Franco de Alm.da Serra, Ajud.e Engr.o**

**Autor(es):** Ramos, Manuel de Sousa.

**URL persistente:** URI:<http://bdigital.sib.uc.pt/hc/UCSIB-ARM-D2b/globalitems.html>;  
URI:<http://hdl.handle.net/10316.2/26802>

**Accessed :** 27-Mar-2020 22:22:57

---

A navegação consulta e descarregamento dos títulos inseridos nas Bibliotecas Digitais UC Digitalis, UC Pombalina e UC Impactum, pressupõem a aceitação plena e sem reservas dos Termos e Condições de Uso destas Bibliotecas Digitais, disponíveis em <https://digitalis.uc.pt/pt-pt/termos>.

Conforme exposto nos referidos Termos e Condições de Uso, o descarregamento de títulos de acesso restrito requer uma licença válida de autorização devendo o utilizador aceder ao(s) documento(s) a partir de um endereço de IP da instituição detentora da supramencionada licença.

Ao utilizador é apenas permitido o descarregamento para uso pessoal, pelo que o emprego do(s) título(s) descarregado(s) para outro fim, designadamente comercial, carece de autorização do respetivo autor ou editor da obra.

Na medida em que todas as obras da UC Digitalis se encontram protegidas pelo Código do Direito de Autor e Direitos Conexos e demais legislação aplicável, toda a cópia, parcial ou total, deste documento, nos casos em que é legalmente admitida, deverá conter ou fazer-se acompanhar por este aviso.



almamater  
biblioteca digital de fundo antigo da universidade de coimbra

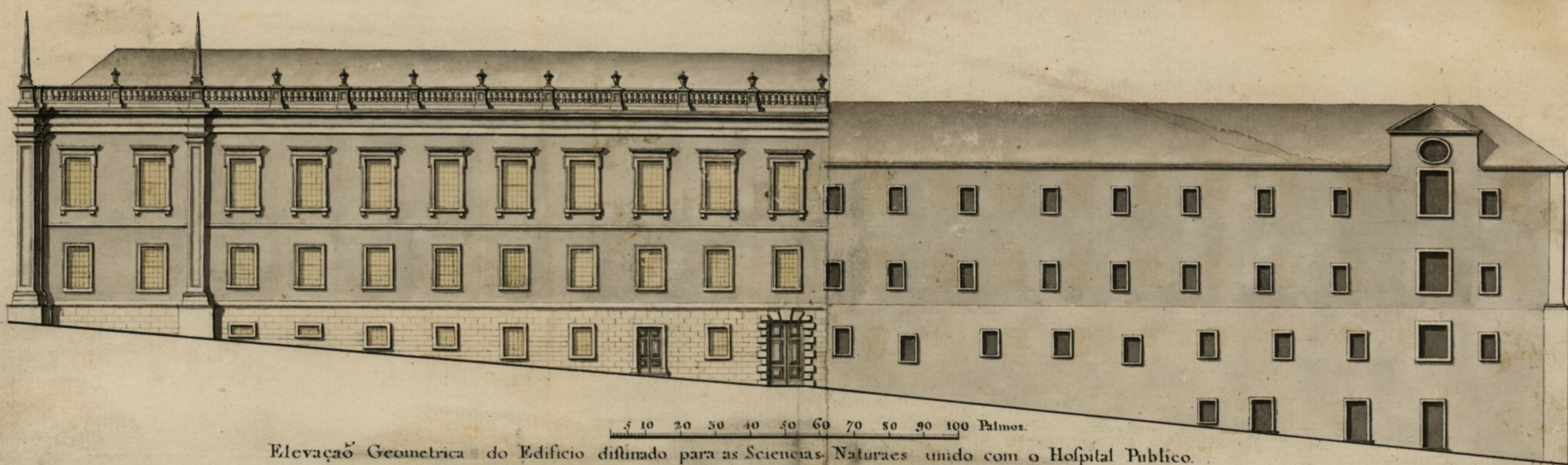




5 10 20 30 40 50 60 70 80 90 100 Palmos.

Spacato Geral do Edificio destinado para as Sciencias Naturaes cortado pelo meio das Salas olhando para a Rua

Man<sup>l</sup> de S.<sup>ta</sup> Ramos.



5 10 20 30 40 50 60 70 80 90 100 Palmos.

Elevação Geometrica do Edificio destinado para as Sciencias Naturaes unido com o Hospital Publico.  
Lado Septentrional.

M.<sup>l</sup> de S.<sup>ta</sup> Ramos.



5 10 20 30 40 50 60 70 80 90 100 Palmos.

Elevação Geometrica do Edificio destinado para as Sciencias Naturaes.  
Lado Oriental.

Man<sup>l</sup> de S.<sup>ta</sup> Ramos.



5 10 20 30 40 50 60 70 80 90 100 Palmos.

Elevação Geometrica do Edificio do Laboratorio Chymico.  
Lado principal

Ricardo Franco de Alm.<sup>da</sup> Serra Ajud.<sup>te</sup> Engr.<sup>o</sup>



5 10 20 30 40 50 60 70 80 90 100 Palmos.

Elevação Geometrica do Edificio destinado para Cabido que pega com o  
Edificio das Sciencias Naturaes no Lado Meridional.

Man<sup>l</sup> de S.<sup>ta</sup> Ramos.